

国王ルイ15世やエカチエリーナ2世を
魅了した、静かなる美。



ジャン・シメオン・シャルダン(食前の祈り)(部分)1740年頃 油彩、帆布 49.5×41cm パリ、ルーヴル美術館蔵 ©RMN-GP(Musée du Louvre) / Franck Raux / distributed by AMF-DNPartcom

1699-1779 Chardin

シャルダン展 — 静寂の巨匠

2012年9月8日(土)～2013年1月6日(日)

三菱一号館美術館(東京・丸の内)



MITSUBISHI
ICHIGOKAN
MUSEUM,
TOKYO

時を越えて蘇る、18世紀のフェルメール

シャルダン展 — 静寂の巨匠 Chardin ¹⁶⁹⁹⁻¹⁷⁷⁹

開催中～2013年1月6日(日) 三菱一号館美術館

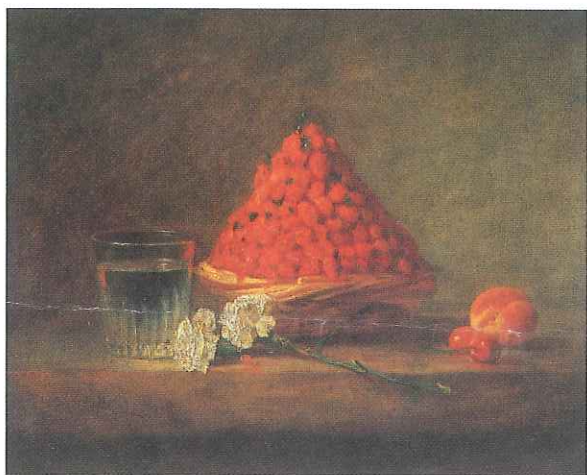
ジャン・シメオン・シャルダン(1699-1779)は、フランスを代表する静物・風俗画の巨匠です。わが国で初めてのシャルダンの個展となる本展は、ルーヴル美術館名誉総裁・館長ピエール・ローザンベールの監修により、厳選した作品のみで構成されます。

華やかな宮廷文化、ロココ時代に食器や果物など、日常の品々に深い愛情をもった視線を投げかけたシャルダン。写実を基にした静謐な画風と光に対する独特な感性で「18世紀のフェルメール」と称されています。晩年の静物画の最高傑作であり、個人所蔵のため普段は非公開の《木いちごの籠》、シャルダンの最も美しい作品と言われ、所蔵者より広告物への画像使用が禁じられている《羽を持つ少女》とともに日本初公開となります。また、1740年にシャルダンが

国王ルイ15世に謁見を許され献上した《食前の祈り》は、その後各国の王侯貴族が競って入手しようとなりました。同主題の作品は4点のみ現存し、そのうちロシアの女帝エカチェリーナ2世が愛蔵した作品と、シャルダンが亡くなるまで手元に残した作品が出品されます。シャルダンの作品は世界中の大美術館や個人コレクションに私蔵されているため回顧展を催すことが困難と言われており、今回の日本初個展は極めて贅沢で稀な機会となります。

【ピエール・ローザンベール】

1936年生まれ。ルーヴル美術館名誉総裁・館長。シャルダン没後200年、生誕300年を記念する国際巡回展を組織した17、18世紀フランス美術研究の第一人者。



ジャン・シメオン・シャルダン《木いちごの籠》1760年頃 油彩、画布 38×46cm 個人蔵
©RMN-GP / René-Gabriel Ojeda / distributed by AMF-DNPartcom



左：ジャン・シメオン・シャルダン《銀のゴブレットとりんご》1768年頃 油彩、画布 33×41cm パリ、ルーヴル美術館蔵
©RMN-GP (Musée du Louvre) / Stéphane Maréchal / distributed by AMF-DNPartcom
右：ジャン・シメオン・シャルダン《桃の籠》1768年 油彩、画布 32.5×39.0cm パリ、ルーヴル美術館蔵
©RMN-GP (Musée du Louvre) / Stéphane Maréchal / distributed by AMF-DNPartcom



ジャン・シメオン・シャルダン《セリネット(鳥籠琴)》1751-1753年 油彩、画布 50.8×43.2cm ニューヨーク、フリック・コレクション蔵
©THE FRICK COLLECTION

会 期：2012年9月8日(土)～2013年1月6日(日)

開館時間：火・水・日・祝 10:00～18:00 / 木・金・土 10:00～20:00

※入館は閉館の30分前まで

休 館 日：月曜休館(但し、祝日の場合は開館し、翌火曜休館) / 12月25日は開館 / 12月29日(土)～2013年1月1日(火)

[当日券] 大人1500円 / 高校・大学生1000円 / 小・中学生500円

・ローソンチケット(Lコード：34265)、

チケットぴあ(Pコード：765-212)、

三菱一号館美術館チケット購入サイト WEBKET →



主催：三菱一号館美術館、NHKプロモーション、読売新聞社

特別協力：ルーヴル美術館 後援：フランス大使館 協賛：大日本印刷 協力：日本航空
お問い合わせ：03-5777-8600 (ハローダイヤル)

展覧会サイト <http://mimt.jp/chardin> 美術館サイト <http://mimt.jp>



三菱一号館美術館 〒100-0005 東京都千代田区丸の内 2-6-2
東京メトロ千代田線「二重橋前」駅(1番出口)から徒歩3分
都営三田線「日比谷」駅(B7番出口)から徒歩4分
JR「東京」駅(丸の内南口) / JR「有楽町」駅(国際フォーラム口)から徒歩5分